



Westerdok 356

Amsterdam

€ 375.000,- k.k.

VAN DE
STEEGE

powered by
ERA
REAL ESTATE



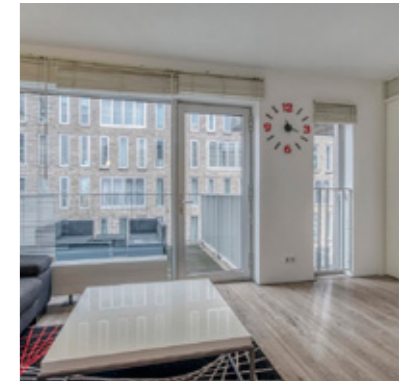
INLEIDING

Modern, licht 3-kamerappartement van ca. 57 m² met riant zonneterras. Gelegen op de vijfde etage op het zeer centrale maar toch rustige Westerdokseiland. Op loopafstand van het Centraal Station, de Jordaan, de Haarlemmerstraat met vele diverse winkels, cafe's en restaurants. Maar ook de grachten-gordel en het IJ. Dit alom bekende en geroemde project VOC Cour is ontworpen door de vooraanstaande architect John Bosch.

Indeling:

De omgeving van het Westerdok bestaat onder andere uit diverse gebouwen met besloten binnenterreinen. Via de entree van het complex VOC Cour kom je in een ruim en verzorgd binnenterrein met mooie olijfbomen, een kruidentuin en fraai aangelegde zitjes met speeltuin voor de kinderen. De gebouwen beschikken over een verzorgde hal met lift. Het appartement bevindt zich op de vijfde etage.

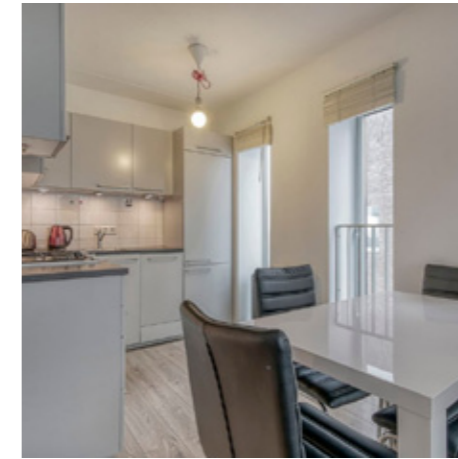
De woonkamer is ruim en licht door de acht ramen en de terrasdeur die vanaf de vloer tot het plafond doorlopen. Via deze openslaande deur van de woonkamer kom op het ruime (10 m² !) zonneterras. Aan de andere kant van de woonkamer bevindt zich de open keuken met 4-pits gasfornuis met RVS-afzuigkap, inbouw ijskast, vriezer, vaatwasser en combi - magnetron.



Het appartement heeft twee slaapkamers die diagonaal tegenover elkaar liggen met daartussen de woonkamer en keuken. De grote slaapkamer grenst aan woonkamer, de tweede slaapkamer bereik je via de gang, deze kamer is goed te gebruiken als studeer- of logeerkamer. De badkamer is voorzien van een wastafel, een designradiator en douche. Het separate toilet is tegenover de badkamer gelegen en in dezelfde stijl als de badkamer.

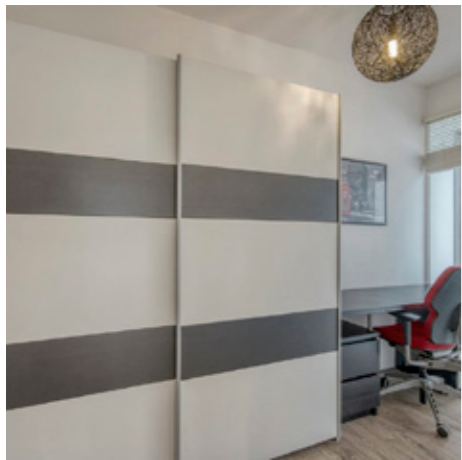
Tevens beschikt dit appartement over een inpandige berging met voorzieningen voor de wasmachine en droger alsmede een CV-combiketel en een Warmte Terug Win-installatie.

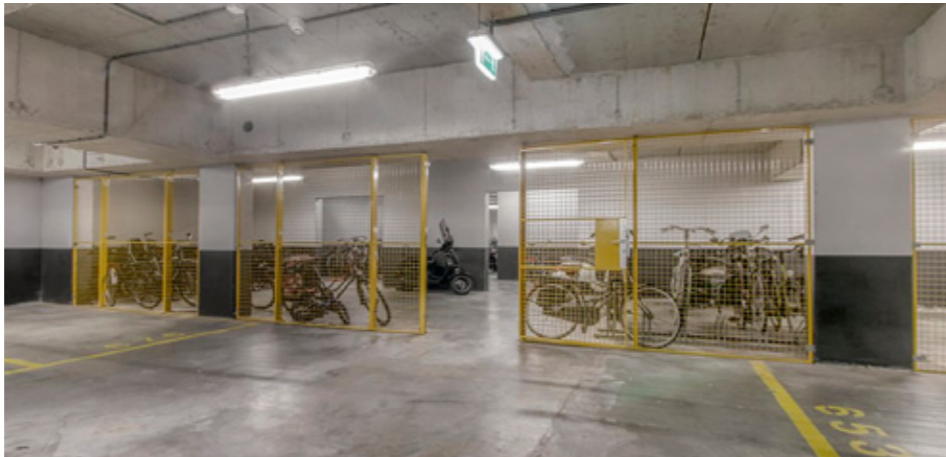
De hele woning is net als het gehele complex keurig onderhouden, op de begane grond is een grote gezamenlijke fietsenstalling en onder het complex is een grote afgesloten parkeergarage gelegen, waar men afhankelijk van het aanbod een parkeerplaats zou kunnen kopen.



Kenmerken:

- Modern, licht 3-kamer appartement van ca. 57 m² met riant zonneterras van 10 m²
- Ruime, zeer goed verzorgde binnenplaats (Cour)
- Bouwjaar 2008
- Goed geïsoleerd
- Erfpacht afgekochte erfpacht tot 15-11-2055
- Gemeenschappelijke fietsenstalling in de kelder
- Financieel gezonde en professioneel opgezette VvE
- Servicekosten circa € 130,- per maand
- Aanvaarding in overleg





Algemeen / kenmerken



Bovenwoning, 3 kamers



Waarvan 2 slaapkamers



Woonoppervlakte 60 m²



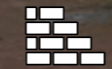
Riant zonneterras



Servicekosten ca. € 130,- per maand



Nabij de Jordaan, diverse winkels en restaurants



Bouwjaar 2008



Aanvaarding in overleg



VAN DE STEEGE



ERA Van De Steege

Sarphatipark 140 | 1073 EE Amsterdam | T. 020-6768803
amsterdam-centrum@vandesteege.nl | www.vandesteege.nl