

BOELEN

MAKELAARDIJ



Rietwijkerstraat 11 hs, AMSTERDAM
vraagprijs € 300.000,- k.k.

Rietwijkerstraat 11 hs

1059VV AMSTERDAM

Fijn en licht appartement van circa 61 m², gelegen in de Hoofddorppleinbuurt. Het betreft een appartement op de begane grond, welke beschikt over onder andere een woonkeuken met openslaande deuren naar de tuin op het zuiden en veel bergruimte.

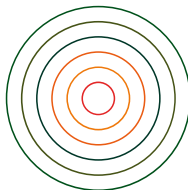
Indeling:

Eigen entree op de begane grond, binnenkomst in de hal met garderobe. Via een schuifdeur is er toegang tot de woonkamer, welke aan de voorzijde van de woning ligt en welke is voorzien van glas-in-loodramen. Aan de achterzijde ligt de woonkeuken met een vaste kast en plaats voor een eettafel en openslaande deuren naar de tuin. De tuin is besloten en ligt op het zuiden. Met een fijne loungebank kun je hier heerlijk vertoeven. De tuin is verder voorzien van een tuinkast en een kast waar zich de cv-ketel bevindt. Via een hal kom je in de slaapkamer, welke openslaande deuren naar de tuin heeft. Tegenover de slaapkamer ligt een ruime inloopkast met een vliering voor extra opbergruimte. Hiernaast ligt een bergruimte met meterkast en wasmachineaansluiting. Tussen de woonkamer en de keuken in ligt de badkamer, welke voorzien is van een douche, wastafelmeubel, toilet en handdoekradiator.

Omgeving:

Dit gedeelte van de Rietwijkerstraat ligt tussen de Sloterkade en de Aalsmeerweg, met het Vondelpark om de hoek en dichtbij het Hoofddorpplein, waar de lokale middenstand ruim vertegenwoordigd is. Je vindt er een kaasboer, notenwinkel, wijnhandel, groenteboer, slager, bakker, banketbakker en nog veel meer.

Voor de dagelijkse boodschappen zijn er meerdere supermarkten in de buurt en zelfs een in de straat. Een Hema en Etos vind je aan de Sloterkade en in de directe omgeving is tevens veel keuze als het gaat om cafés en restaurants. Denk aan: Gent aan de Schinkel, Stadscafé van Mechelen, Drovers Dog, de Vondeltuyn, Restaurant Helder en Foodbar 63. Voor sport en ontspanning kun je, behalve naar het nabijgelegen Vondelpark, ook naar het Rembrandtpark of naar het verder gelegen Amsterdamse Bos, waar je ook zo naar toe fietst.

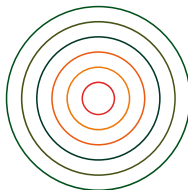


Bereikbaarheid:

Dit appartement is goed bereikbaar. Vanuit de straat ben je met de auto binnen één minuut op de Ring A10 via de S107. Er bestaat geen wachtlijst voor een parkeervergunning. Ook zijn er verschillende openbaarvervoer mogelijkheden in de omgeving. Vanaf het Aalsmeerplein rijdt buslijn 62 (Station Lelylaan-Amstelstation) en vanaf het Hoofddorpplein brengt tramlijn 2 je naar het Centraal Station en buslijn 15 naar Station Zuid.

Bijzonderheden:

- Gelegen op EIGEN grond;
- Bouwjaar 1929;
- Woonoppervlakte 61,1 m² (NEN 2580 rapport beschikbaar);
- 2-kamer appartement;
- Tuin op het zuiden;
- Verwarming en warmwater middels cv-ketel (type Intergas, bouwjaar 2010);
- Professioneel beheerde en gezonde VVE;
- Servicekosten bedragen circa € 91,- per maand;
- Houtenvloer door het hele appartement;
- Er bestaat geen wachtlijst voor een parkeervergunning (vergunninggebied Zuid 2.3);
- Ouderdomsclausule van toepassing;
- Oplevering in overleg.



Kenmerken

Algemeen

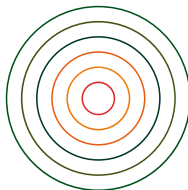
Kenmerk	benedenwoning met tuin
Bouwjaar	1929
Woonoppervlakte	61 m ²
Inhoud	236 m ³
Onderhoud (binnen)	goed
Onderhoud (buiten)	goed
Soort verwarming	c.v.-ketel

Indeling

Aantal kamers	2
Aantal slaapkamers	1
Type woonkamer	woonkamer
Keuken	woonkeuken, inbouwapparatuur
Badkamer	douche, wastafel, toilet
Overige ruimten	hal, wasruimte
Buitenruimte	tuin op het zuiden

Kadaster

Gemeente	Sloten
Sectie	0
Complexaanduiding	2856-A
Appartementsindex	1
Aandeel	65/793



VvE

Naam VvE

VvE van het gebouw Rietwijkerstraat 11-15 te Amsterdam

Bijdrage VvE

€ 91,- per maand

Beheer

Delair Vastgoed Beheer BV

Soort eigendom

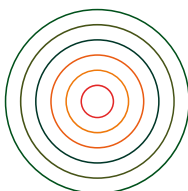
Eigen grond

ja

Energie label

Klasse

D



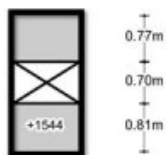
RIETWUJKERSTRAAT 11HS
BEGANE GROND



DEZE PLATTEGRONDS ZIJN MET DE GROOTSTE ZORG
SAMENGESTELD EN DIENEN TER INDICATIE.
ER KUNNEN GEEN RECHTEN AAN WORDEN ONTLEEND.
© WWW.DROOMHUIS360.NL

RIETWIJKERSTRAAT 11HS
VLIERING

←-1.07m→



DEZE PLATTEDRONDEN ZIJN MET DE GROOTSTE ZORG
SAMENGESTELD EN DIENEN TER INDICATIE.
ER KUNNEN OOGEN RECHTEN AAN WORDEN ONTLEEND.
© WWW.GRODMHUIS360.NL

SITUATIE
RIETWIJKERSTRAAT 11HS



DEZE PLATTEGRONDEN ZIJN MET DE GROOTSTE ZORG
SAMENGESTELD EN DIENEN TER INDICATIE.
ER KUNNEN GEEN RECHTEN AAN WORDEN ONTLEEND.
© WWW.GROCMHUIS365.NL









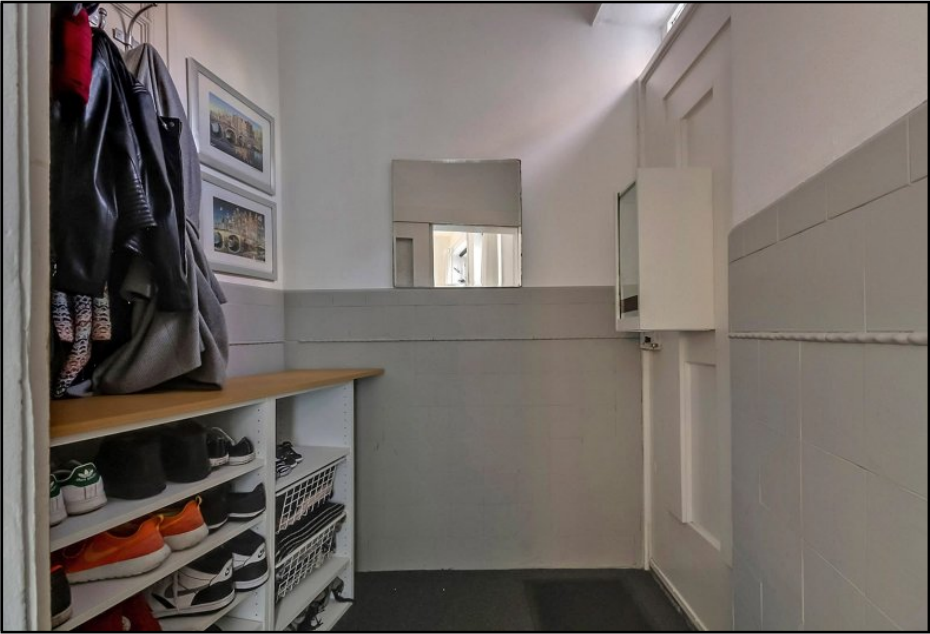








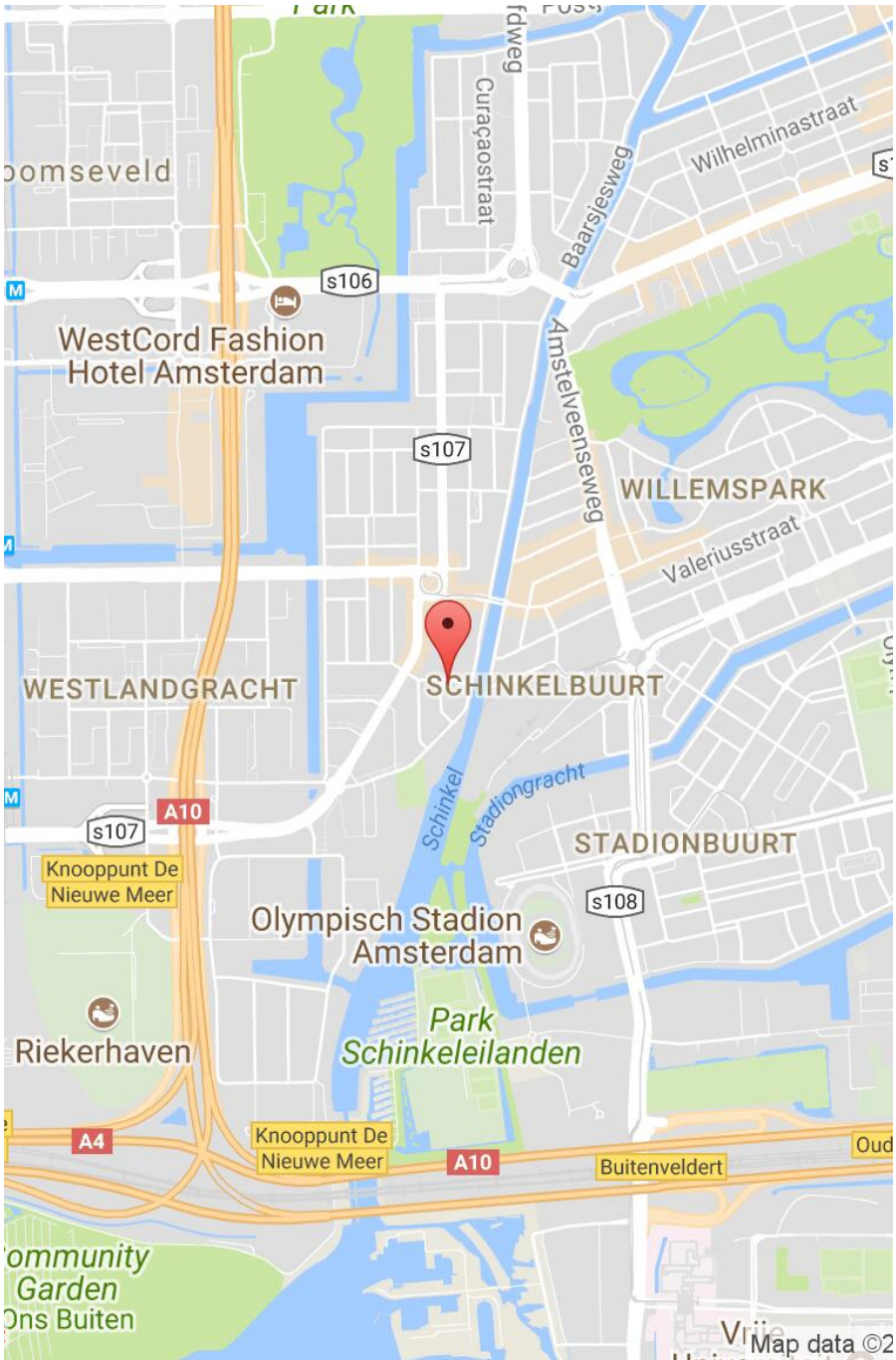












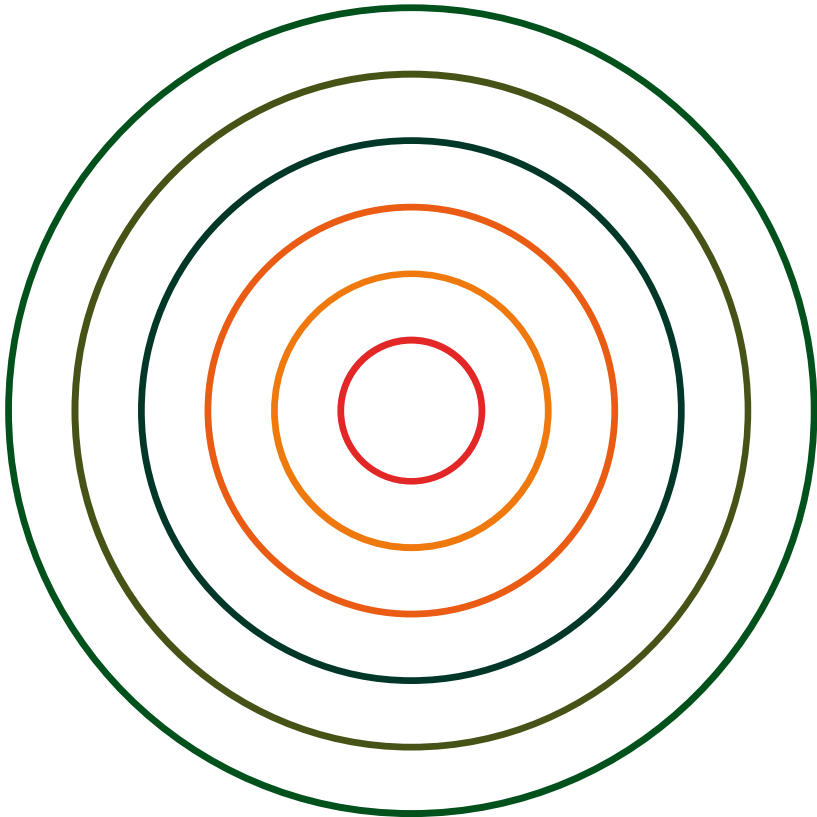
BOELEN

MAKELAARDIJ



BOELEN MAKELAARDIJ o.z. Jacob Marisplein 35 1058 JC AMSTERDAM
T 020 - 226 00 66 E info@boelenmakelaardij.nl W boelenmakelaardij.nl
KvK 61201596 BTW NL 162427529 B02 BANK NL 74 RABO 0188290370





Bij het samenstellen van deze brochure staan correctheid, volledigheid en actualiteit bij ons hoog in het vaandel. Desondanks kunnen geen rechten worden ontleend aan de informatie. Wij zijn op geen enkele grond aansprakelijk voor eventuele incorrecte informatie in deze brochure.

