



Burg. D. Kooimanweg 557

Purmerend

€ 175.000,- k.k.

VAN DE
STEEGE

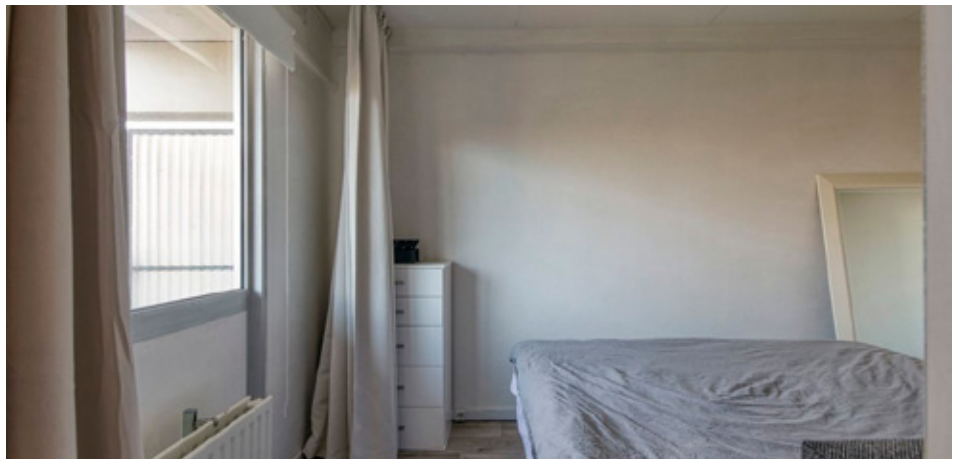
powered by
ERA
REAL ESTATE



Aan de Beemsterringvaart prijken een 5 tal bekende appartementencomplexen met in het midden "De Schermer". Op de 5e verdieping van dit verzorgde complex, welke uiteraard met lift te bereiken is, bevindt zich deze nette 2 kamerwoning met uitzicht over de groene wijk Overwhere. Het complex is makkelijk te bereiken vanaf de A7 (via de N244 of het centrum van Purmerend). Langs de vaart met de Beemster aan je zijde, fiets je met enkele minuten het oude stadscentrum van Purmerend in. In de wijk zelf is ook een ruim assortiment aan winkels, supermarkten en ook het winkelcentrum Wormerplein is nabij. Het appartement zelf meet een oppervlakte van ca. 60 m2 (excl. balkon) en heeft een zeer open en praktische indeling.

Indeling:

Via de centrale hal en goed beveiligde algemene ruimtes (waar zich o.a. de brievenbussen bevinden) bereiken we de liften. Er zijn twee liften. Een voor de even en een voor de oneven etages, waardoor het wachten op een lift wordt beperkt. Met de lift bereiken we de 5e etage. Eenmaal in het appartement lopen we via het entree de lichte woonkamer binnen. De entree biedt ook toegang tot de inpandige berging, de badkamer en het toilet. De badkamer is voorzien van ligbad, wastafel met meubel en een wasmachine aansluiting. Vanuit de woonkamer is de half open keuken te bereiken met L-vormige opstelling, veel kastruimte en o.a. een gaskookplaat en afzuigkap. Overige apparatuur is niet ingebouwd. Tot slot bevindt zich aan de balkonzijde een ruime slaapkamer met ingebouwde kasten. Het balkon is bijna net zo breed als het appartement met mooi uitzicht over de groene wijk.





**Complex:**

Het complex is en wordt goed onderhouden door de actieve VvE. Naast het complex bevindt zich een groot parkeerterrein met voldoende parkeergelegenheid. Er zijn twee liften, een gezamenlijke fietsenstalling en er is camerabeveiliging. Ook is er nog een eigen berging met elektra.

Locatie:

De ligging is centraal en goed bereikbaar met auto en openbaar vervoer (bushalte voor het complex). In de directe omgeving zijn veel winkels, sportaccommodaties en een fijn wandelgebied. Het centrum van Purmerend, waar je heerlijk kunt eten, fijn kunt winkelen en verschillende culturele uitstapjes te maken zijn, is dichtbij.

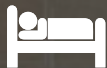
Bijzonderheden:

- Actieve VvE
- Verzorgd complex met lift
- Centrale ligging
- Servicekosten € 126,- per maand

Algemeen / kenmerken



Net 2-kamer appartement op
5e verdieping



2 Kamers, waarvan 1
slaapkamer



Woonoppervlakte ca. 60 m²



Balkon over gehele breedte
van het appartement



Het appartement is gelegen op
eigen grond



Gelegen in groene wijk
Overwhere



Bouwjaar 1977



Oplevering in overleg



VAN DE STEEGE



ERA Van De Steege

Buikslotermeerplein 406 | 1025 WP Amsterdam | T. 020-4357000
amsterdam-noord@vandesteege.nl | www.vandesteege.nl