



# Het Breed 937

Amsterdam

€ 275.000,- k.k.

VAN DE  
**STEEGE**

powered by  ERA  
REAL ESTATE



Ruim drie-kamer-appartement op de 17de verdieping met een werkelijk adembenemend uitzicht!

### **Ligging**

Het appartement is direct gelegen bij het Buikslotermeerplein. Alleen de straat over steken en je staat op het Winkelcentrum Boven 't IJ met diverse winkels en restaurants Het beginpunt van de Noord/Zuidlijn ligt op loopafstand, eenmaal in de metro ben je in 5 minuten op Amsterdam CS en in een kwartier op de Zuid-as. De Ring A10 is binnen enkele autominuten te bereiken. Op de fiets ben je in 15 minuten bij de pont, kortom een ideale en centrale ligging.

### **Indeling:**

#### **Begane grond:**

Afgesloten entree met trapopgang en lift. Tevens is er vanaf hier toegang tot de bergingen.

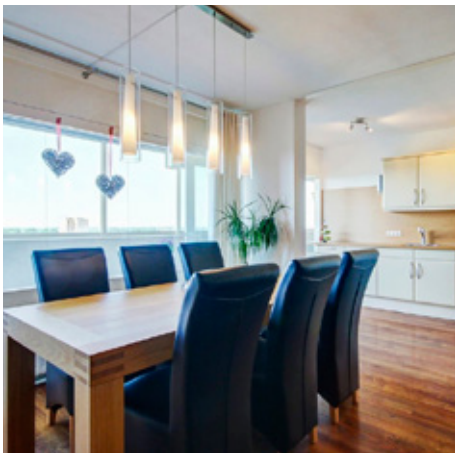
#### **17de verdieping:**

Het appartement is gelegen op de bovenste verdieping van het gebouw. Uit de lift kom je in een afgesloten hal waar je via een brede trap bij de voordeur van de woning komt.

Dit appartement heeft de volgende indeling:

Entree/hal met meterkast, toilet met fontein, 2 ruime slaapkamers. Vanuit de hal bereik je ook de badkamer met douche, wastafel, veel opbergruimte en wasmachineaansluiting. De ruime woonkamer heeft een half open keuken met diverse inbouwapparatuur. Vanuit alle kamers is er toegang tot het inpandige balkon (14 m<sup>2</sup>), met een geweldig uitzicht.

De berging op de etage is vanaf de woonkamer te bereiken en vanaf de hal buiten het appartement. Ook beneden heb je nog een berging.







### **Bijzonderheden:**

- Servicekosten € 209,22 per maand (inclusief verwarming en warm water)
- Erfpacht € 1233,88 per jaar (tot 16-07-2019), daarna € 214,- per jaar (canon 25 jaar vast)
- Parkeren met vergunning in de directe omgeving
- Kennismakingsgesprek/ballotage VVE, actieve en professionele vereniging
- Verzorgd appartementencomplex met huismeester

### **Asbestclausule**

In de koopakte zal een zogenaamde asbestclausule worden opgenomen. In de woning kunnen asbesthoudende materialen aanwezig zijn. Bij verwijdering hiervan dienen op grond van de milieuwetgeving speciale maatregelen genomen te worden. Koper verklaart hiermee bekend te zijn en vrijwaart de verkoper voor alle aansprakelijkheid die uit de aanwezigheid van enig asbest in de onroerende zaak kan voortvloeien.

### **Ouderdomsclausule**

In de koopakte zal een zogenaamde ouderdomsclausule worden opgenomen waarin koper verklaart ermee bekend te zijn dat deze woning meer dan 45 jaar oud is, wat betekent dat de eisen die aan de bouwkwaliteit gesteld mogen worden aanzienlijk lager liggen dan bij nieuwe woningen.

### **NEN 2580 clausule**

De gebruiksoppervlakte zoals vermeld in de brochure en/of de aanmelding op Funda is berekend conform de branche vastgestelde NEN 2580-norm. De oppervlakte kan derhalve afwijken van vergelijkbare panden en/of oude referenties.

# Algemeen / kenmerken



Ruim appartement op 17e!  
verdieping!



3 Kamers, waarvan 2  
slaapkamers



Woonoppervlakte ca. 82 m<sup>2</sup>



Inpandig balkon



Erfpacht € 1233,88 p.j. (tot  
16-07-2019) daarna € 214,- p.j.



Ideale ligging, direct bij het  
Buikslotermeerplein



Bouwjaar 1971



Oplevering in overleg





# VAN DE STEEGE



## **ERA Van De Steege**

Buikslotermeerplein 406 | 1025 WP Amsterdam | T. 020-4357000  
amsterdam-noord@vandesteege.nl | [www.vandesteege.nl](http://www.vandesteege.nl)